

Gebraucht- maschinen bewerten

Die NetBid Group hat sich darauf spezialisiert, Unternehmen und die Umwelt gleichermaßen zu unterstützen, indem sie den Wert gebrauchter Maschinen ermittelt und deren Potenzial voll ausschöpft.

Jede gebrauchte Maschine birgt einen oft unterschätzten Wert, der nicht nur in ihrer Funktion, sondern auch in ihrem finanziellen Potenzial liegt. Eine gebrauchte Maschine ist nicht nur ein Werkzeug für den eigenen Betrieb, sondern auch eine wertvolle Ressource für andere Unternehmen. Die NetBid Group erkennt nach eigenen Angaben dieses Potenzial und stellt es durch ihre präzise Maschinenbewertung in den Mittelpunkt. Mit über 65 Jahren Erfahrung im internationalen Markt verspricht die Gruppe diesbezüglich eine



FOTO: NETBID

Die Wiederverwendung gebrauchter Maschinen hat ökonomische und ökologische Vorteile.

umfassende Expertise, die es ermöglicht, den tatsächlichen Marktwert einer Maschine genau zu ermitteln. Diese Bewertung dient nicht nur als Grundlage für Verkaufsentscheidungen, sondern öffnet auch Türen zu neuen Finanzierungsmöglichkeiten.

Dazu hat der Anbieter eine digitale Maschinenbewertung in Echtzeit selbst entwickelt. Unternehmen können dadurch sofort den aktuellen Wert ihrer Maschinen erfassen und fundierte Entscheidungen treffen.

Die Wiederverwendung gebrauchter Maschinen fördert die Kreislaufwirtschaft, indem sie den Bedarf an neuen Produktionsmitteln reduziert und die Lebensdauer bestehender Maschinen verlängert. Dies schont wertvolle Ressourcen und trägt zur Reduzierung der Umweltbelastung bei. Gleichzeitig ermöglicht es Unternehmen, kostengünstig in hochwertige Maschinen zu investieren, die ihre Produktionskapazitäten erweitern und ihre Wettbewerbsfähigkeit steigern.

www.leaseback.de

MANUFACTURING INTELLIGENCE

Optimierungshilfe Digital Factory

Der Geschäftsbereich Manufacturing Intelligence von Hexagon hat seine neue Lösung Digital Factory auf den Markt gebracht. Sie soll Herstellern helfen, hochpräzise digitale Abbilder ihrer Fabriken zu erstellen.

Mithilfe digitaler Nachbildungen der Fabrik können sich Anwender auf intelligentere und nachhaltigere Fabriken in der Zukunft vorbereiten – mit offenen Schnittstellen, die digitale Zwillinge von Produktionsanlagen ermöglichen.

Laut einer von Forrester durchgeführten und von Hexagon in Auftrag gegebenen Studie glauben 32 % der Hersteller, dass veraltete oder ineffektive manuelle Prozesse und Arbeitsabläufe die Produktivität und Zusammenarbeit behindern. Die digitale Fabrik ist eine zukunftsfähige Alternative zur herkömmlichen Fabrikplanung, die es Herstellern ermöglichen soll, nicht nur die Produktivität zu steigern, sondern auch die Effizienz bei der Umgestaltung zu erhöhen und so kostspielige

Digitale Nachbildung einer Fabrik zur Planung von Raumnutzung und Maschineninstallationen.

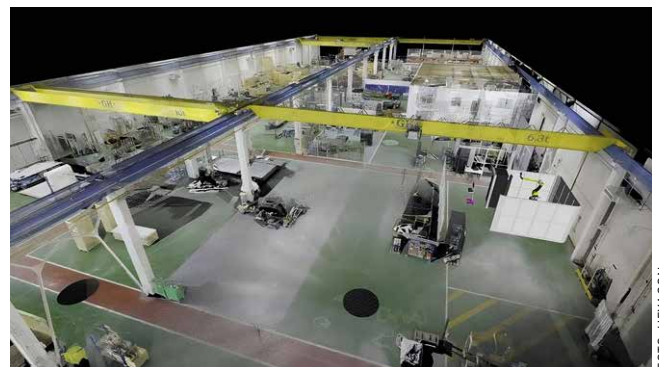


FOTO: HEXAGON

Fehler zu vermeiden. Außerdem ermöglicht sie eine effizientere Zusammenarbeit zwischen Fertigungs- und Betriebsteams von jedem Ort der Welt aus. Der Kern dieser Lösung ist ein verbesserter Zugang zu aktuellen Daten in immersiven virtuellen Umgebungen, die die Realität widerspiegeln und damit ein wesentliches Hindernis für Smart-Factory-Initiativen aus dem Weg räumen.

Digital Factory nutzt ein umfassendes Portfolio an Hardware- und Softwarelösungen, zu denen auch die preisgekrönte Palette an Realitätserfassungstechnologien von Hexagon gehört – wie der Leica BLK2GO Handheld Imaging-Laserscanner, das autonome Scanmodul Leica BLK ARC für Roboter und mobile Trägergeräte sowie terrestrische Laserscanner wie der

Leica RTC360. Mit dem Leica Cyclone-Softwareportfolio und dem Reality Cloud Studio von Hexagon, das auf dem HxDR basiert, können Hersteller einfach zusammenarbeiten und Daten von Hexagon oder der bevorzugten Scanhardware des Kunden schnell verarbeiten, um aktuelle 3-D-Räume schnell und flexibel zu erstellen.

Im Angebot sind komplette Workflows für die digitale Fabrik, um sicherzustellen, dass Anwender den maximalen Nutzen erzielen: vom Scannen der Fabrik über die Verarbeitung der Daten in umsetzbare 3-D-Modelle für verschiedene Anwendungen bis hin zur Verwaltung der Daten in der Cloud, die es Teammitgliedern und externen Interessengruppen erleichtert, Feedback zu geben und Entscheidungen zu treffen.

<https://hexagon.com>